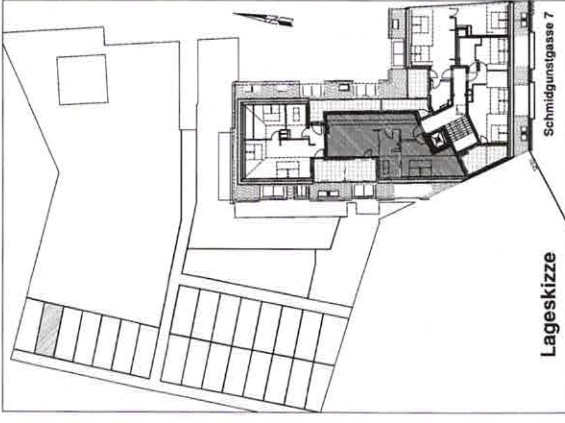


**WOHNHAUS IN
1110 WIEN
Schmidgungstgasse 7**



Lageskizze

RAUMAUFSTELLUNG

1. WOHNKÜCHE	34,57 m ²
2. ZIMMER	21,14 m ²
3. DU/WC	9,99 m ²
SUMME TOP 21	65,70 m²

WOGEM

GEMEINNÜTZIGE WOHN-, BAU UND
SIEDLUNGSGESSELLSCHAFT GES.M.B.H.
1220 WIEN, STROHBLUMENGASSE 112

Top 21

2.DG.

2 - ZIMMER

WNFL.
TERRASSE
URBAN GARDENING

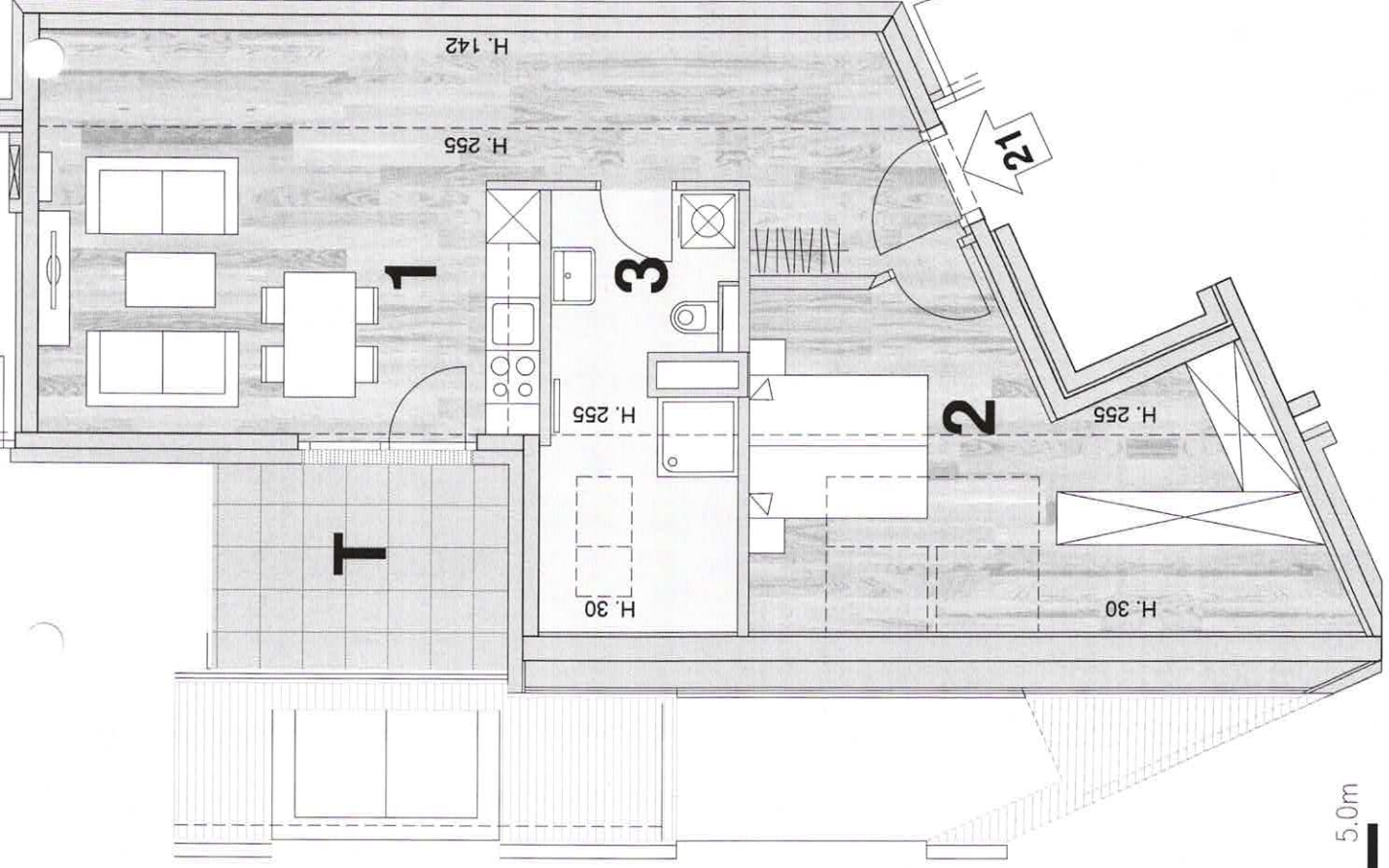
65,70 m²
7,60 m²
11,93 m²

16.05.2023

PLANERFASER



ARCHITECTEN GÜRSCHEID, DÜRSCHMID
2. 1080 WIEN, MERKURSTRASSE 20, TEL: 01 31 95 46 46, FAX: 01 31 95 46 47
E-MAIL: OFFICE@ARCHITECTENGUESCHMID.AT



0.0 1.0 2.0 3.0 4.0 5.0m

HINSICHTLICH DER BODEN- UND WANDBELÄGE, SOWIE DER ELEKTRO-, SANITÄR- & SONSTIGEN AUSSTATTUNG GILT AUSSCHLIESSLICH DIE JEWEILS AKTUELLE BAU- & AUSSTATTUNGSBESCHREIBUNG, SONSTIGE EINRICHTUNGSGEGENSTÄNDE DIENEN NUR DER VERANSCHAULICHUNG UND WERDEN NICHT GELIEFERT. PLANAUSMASS- UND KOTENÄNDERUNGEN VORBEHALTEN! KOTEN SIND NICHT FÜR DIE BESTELLUNG VON EINBAUÖBEL VERWENDBAR, NATURMASSE ERFORDERLICH!